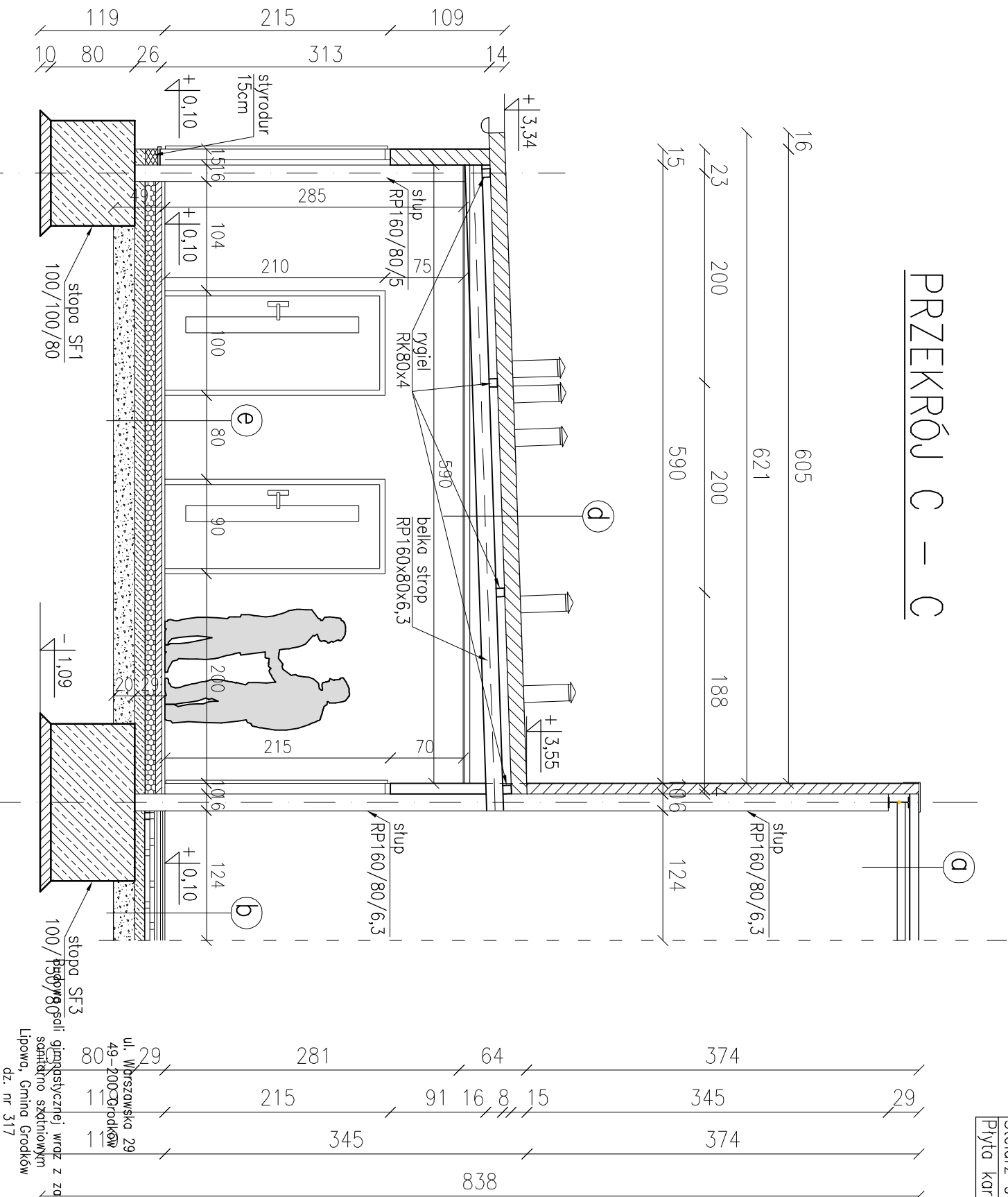


PRZEKRÓJ C – C



Płyta warstwowa gr.15cm
Rygiel stalowy RK 80x4
Belka stropowa RP 160x80x6,3
Stelarz stalowy gr. 5cm
Płyta karton gips FR gr. 12mm

Płytki gresowa
Posadzka ceramiczna gr.6cm
Folia polietylenowa budowlana
Styropian FS-20 gr. 10cm
Folia polietylenowa budowlana
Papa asfaltowa termozgrzewalna
Podkład betonowy B-15 gr. 20cm
Podsyпка zwirowo-piaskowa gr. 20cm
Podłoże gruntowe

OZNACZENIA:

	ściany z płyty warstwowej gr.15cm
	ściany z płyty warstwowej gr.10cm
	ściany z bl. gazobetonowych gr.24cm
	izolacja styropian FS-15 gr.15cm
	ścianki działowe karton-gips gr.10cm
	nawiew grawit. u dołu drzwi min 200cm2
	nawietrzak hydrostatyczny min 30m3/h

INWESTOR:	GMINA GRODKÓW		
TEMA:	PROJ.BUD. OBSŁUGA PROCESU BUDOWLANEGO inż. Robert Sobstyl 49-200 Grodków, ul. Rynek 11/2 tel. 600 286 091		

FAZA PROJEKTU:	PROJEKT WYKONAWCZY	
ZESPÓŁ PROJEKTOWY:	mgr inż. Ewa Berthold-Mojewska upr. nr 210/92/Op w specjalności architektonicznej	
OPRACOWAŁ:	inż. Robert Sobstyl inżynier Budownictwa Lądowego o specjalności konstrukcyjno-budowlanej	
BRANŻA:	ARCHITEKTURA	DATA: maj 2017
TYTUŁ RYSUNKU:	PRZEKRÓJ C-C SALI GIMNASTYCZNEJ WRAZ Z ZAPLECZEM SOCJALNYM I ŁĄCZNIKIEM	
NUMER RYSUNKU:	A-05	